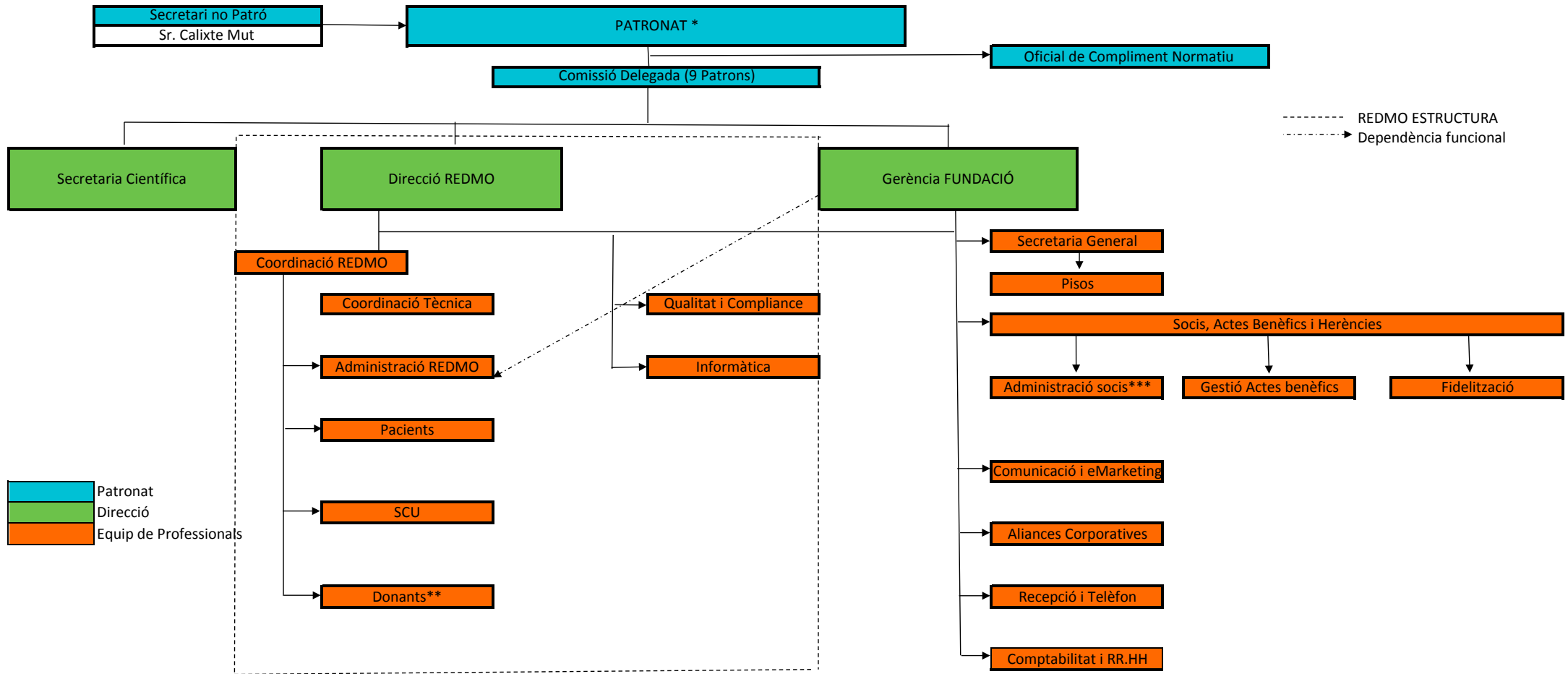


# ORGANIGRAMA FUNCIONAL



\* Patrons amb poders generals i de representació: 2 patrons dedicació Ad hoc quan és necessari. Màxim nombre de patrons: 16

\* Trustees with full contractual and representation powers: 2 trustees dedication ad noc as needed

\*\* Serveis externalitzats d'atenció a campanyes de captació de donants de medul·la

\*\*\* Serveis externalitzats de campanyes de captació i fidelització socis