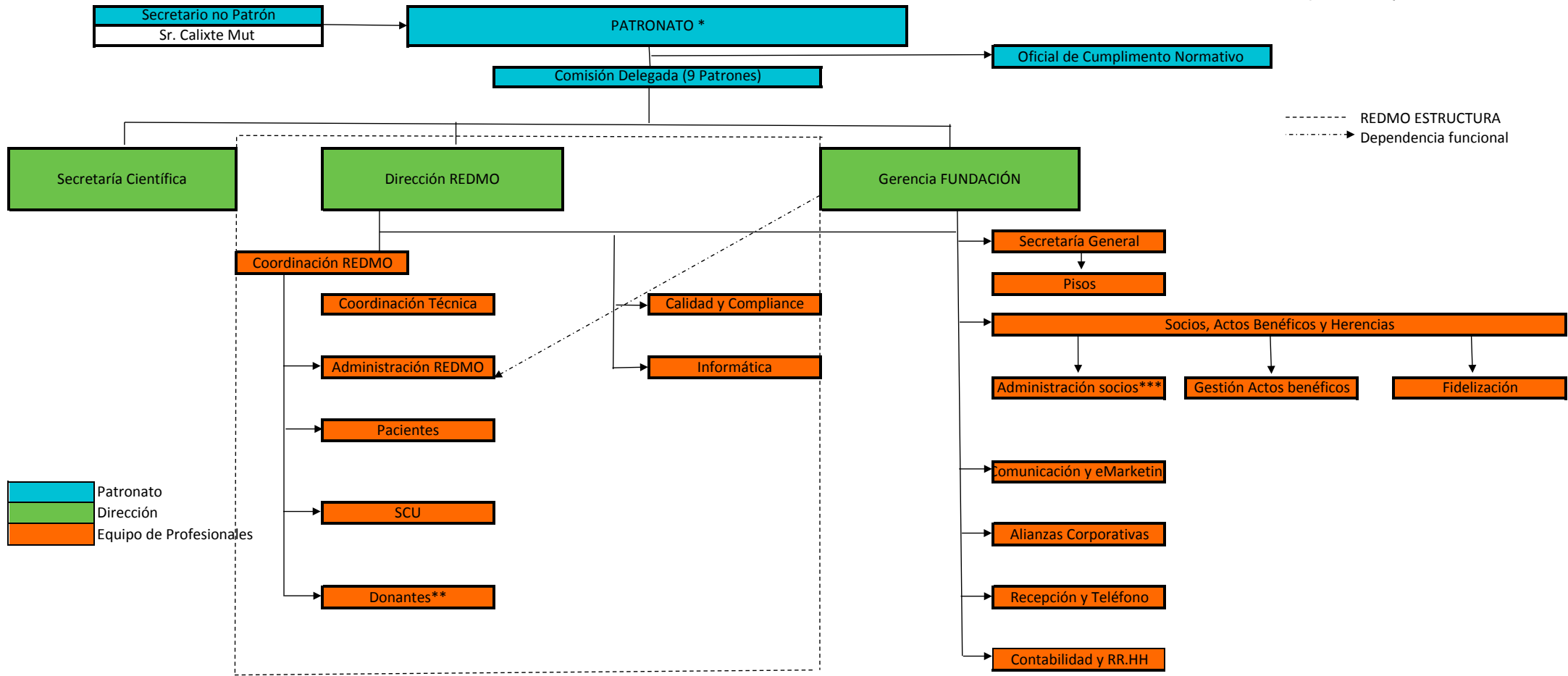


# ORGANIGRAMA FUNCIONAL



**Fundación Josep Carreras**  
CONTRA LA LEUCEMIA

**IMPARABLES**  
hasta que la curemos



  Patronato  
  Dirección  
  Equipo de Profesionales

- - - - - REDMO ESTRUCTURA  
 - - - - -> Dependencia funcional

\* Patrones con poderes generales y de representación: 2 patrones dedicación Ad hoc cuando es necesario. Máximo número de patrones: 16

\* Trustees with full contractual and representation powers: 2 trustees dedication ad noc as needed

\*\* Servicios externalizados de atención a campañas de captación de donantes de médula

\*\*\* Servicios externalizados de campañas de captación y fidelización de socios