

Los síndromes mieloproliferativos crónicos y los síndromes mielodisplásicos

Los síndromes mieloproliferativos crónicos son un conjunto heterogéneo de hemopatías malignas que tienen como característica común el **aumento descontrolado de alguna de las células sanguíneas de estirpe mieloide**.

Son enfermedades muy poco frecuentes y, en su conjunto, suponen unos 300 casos anuales en España.

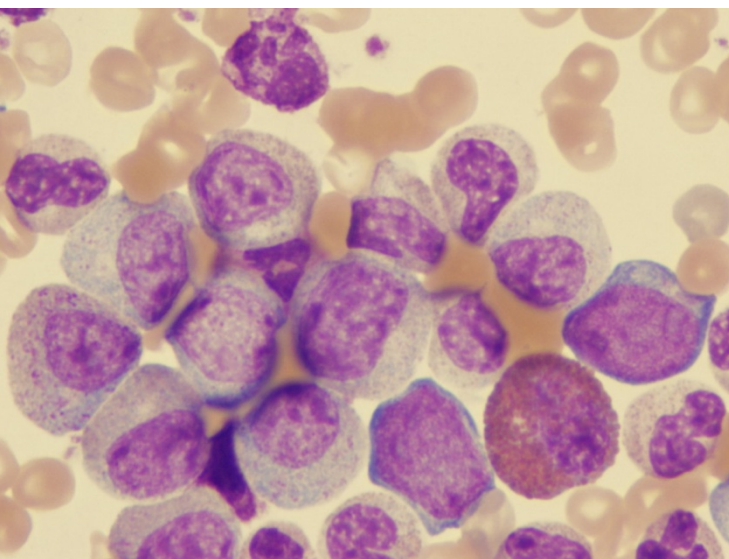
Los síndromes mielodisplásicos son un grupo de enfermedades por las cuales **la médula ósea no produce suficientes células sanguíneas sanas**.

También son enfermedades poco frecuentes y que afectan habitualmente a personas de edad avanzada. Por este motivo, la indicación de trasplantes de médula ósea es minoritaria y sólo se lleva a cabo en pacientes jóvenes y de alto riesgo.

Es habitual que estas enfermedades progresen y deriven en una leucemia aguda.



Yeremi, arriba durante una campaña de la Fundación junto a su madre y a la actriz Paula Echevarría, colaboradora de la Fundación Josep Carreras, es uno de los raros casos de síndromes mielodisplásicos en pacientes jóvenes. Ha tenido que someterse a un trasplante de médula ósea de un donante no emparentado localizado por la Fundación Josep Carreras en los registros internacionales.



Vista microscópica de las células en una Leucemia Mieloide Crónica

Las principales complicaciones son las infecciones, las hemorragias y las derivadas de la sobrecarga de hierro de las transfusiones.